

Motala 6000

Hissinredning



Belysning (vitlackerad stålpanel)



LIBRA
Lyströrsarmatur



ARIES
Plafond



URSA
LED-spotlights (T)

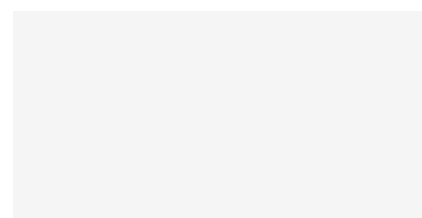
Korgväggar



Björklaminat 1126, 1226



Körsbärlaminat 1127, 1227



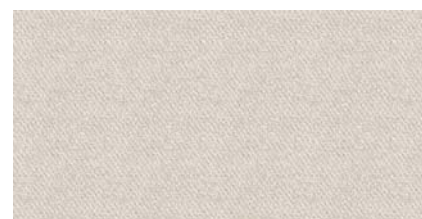
Vitlackerad aluminium



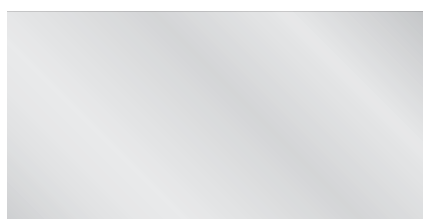
Latte 1093 (T)



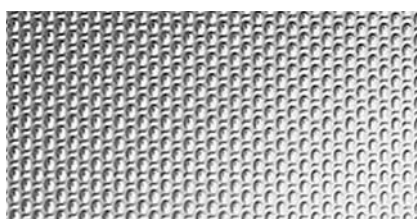
Vit ek vertikalt mönster 1030 (T)



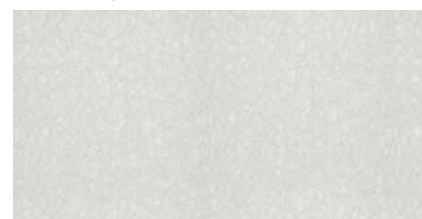
Beige textilmönster 1277 (T)



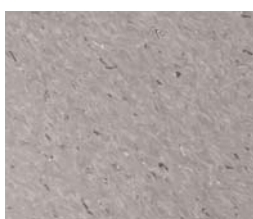
Borstat rostfritt stål (T)



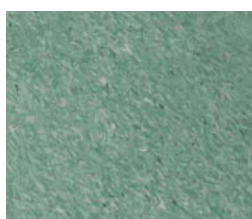
Textilmönstrat stål "Linen" (T)



Grå marmorimitation 1054 (T)



Grå 18383, 3040383



Grön 18780, 3040780



Orange 18772, 3040772



Grå gummimatta SC009 (T)



Svart gummimatta SC001(T)



Mörk ek 11522 (T)



Klassisk ek 11542 (T)



Körsbär 11492 (T)



Ljus granit 3116561 (T)



Mörk granit 3116568 (T)

Tillval



Handledare av rostfritt stål eller trä

Fällsits

Spiegel / Vandalsäker spegel

Knappar med blindskrift

Nyckelkörning / skollåsning

Ramp istället för grop

Extra höga dörrar och korg

Schakt i valfri RAL-färg

Glasat schakt / glasad korg

Branddörrar

Talenhet

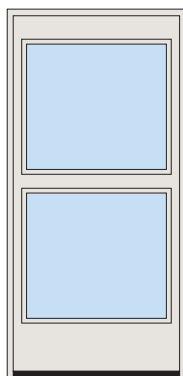
Utflyttade tablåer

Armbågskontakt

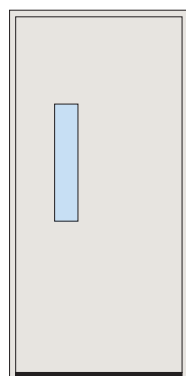
Dörrautomatik

Brandlarmskörning

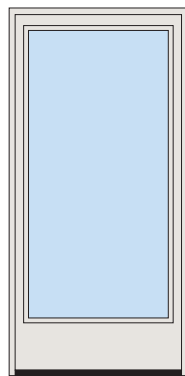
Dörrar och dörrhandtag



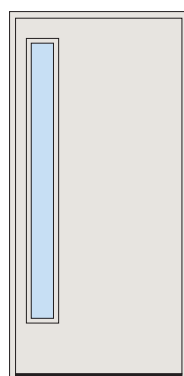
1 d Standard



1 c (T)



1 g (T)



1 h (T)



Teak (T)



Ek (T)



Rostfritt stål (T)



Ocean 1



Ocean 2



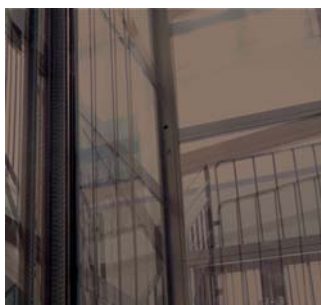
Smoke 1



Smoke 2



Bronze 1



Bronze 2



Frosted 1



Frosted 2



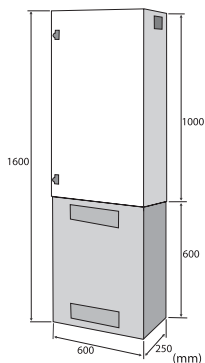
Clear

Motala 6000 - installerad i äldre fastighet



Projekteringsunderlag

Denna skrift ger en översiktsbild av de tekniska specifikationer och tillval som kan göras till Motala®6000. Produktbladet är avsedd som övergripande information och vi förbehåller oss rätten att när som helst ändra utförande och specifikationer. Inga påståenden skall tolkas som garantier eller villkor, uttryckligen eller underförstått, för någon produkt, dess lämplighet för olika syften eller kvalitet, eller någon ändring eller framställning av villkoren i något köpeavtal. Mindre avvikelser mellan tryckta och verkliga färger kan förekomma. Varumärkena Motala och Motala®6000 ägs av Motala Hissar AB.



APPARATSKÅP

Placeras med fördel i anslutning till övre plan.

TEKNISK SPECIFIKATION

Schaktgropsdjup: min 100mm*, full 1000mm

Schakttoppshöjd: min 2500mm*, full 3500mm

Hastighet: 0,6 m/s

Max last: 675 kg / 9 personer

Stannplan: max 12

Lyfthöjd: max 30 m

Matningsspänning: 400 V, 50 Hz

Drivsystem: Kuggremsdrift med frekvensstyrning

Effekt: 8,5 kW, 16 A huvudsäkring

Schaktdörrar: manuell eller automatisk slagdörr

Korgdörr: automatisk

Schakt: stål eller glas

Nödtelefon

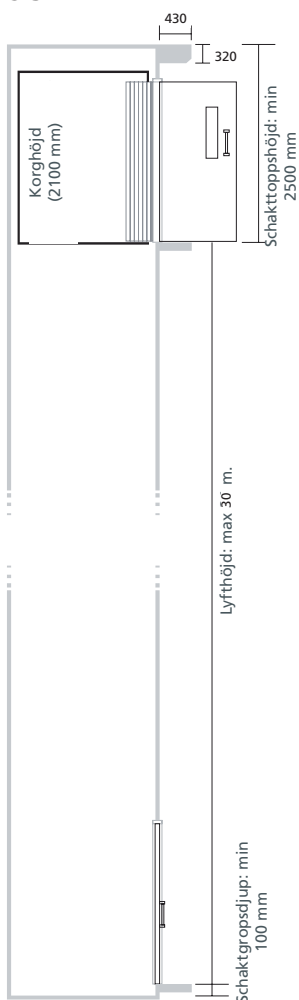
* särskild utredning krävs

MÅTTSPECIFIKATION

Schaktbredd

	750	800	850	900	950	1000	1100	1200	1300
1000	•								
1050	•	•							
1100	•	•	•	•					
1150	•	•	•	•					
1200	•	•	•	•	•			•	
1250	•	•	•	•	•	•	•	•	•
1300	•	•	•	•	•	•	•	•	•
1350	•	•	•	•	•	•	•	•	•
1400	•	•	•	•	•	•	•	•	•
1450	•	•	•	•	•	•	•	•	•
1500	•	•	•	•	•	•	•	•	•
1550	•	•	•	•	•	•	•	•	•
1600	•	•	•	•	•	•	•	•	•
1650	•	•	•	•	•	•	•	•	•
1700	•	•	•	•	•	•	•	•	•
1750	•	•	•	•	•	•	•	•	•
1800	•	•	•	•	•	•	•	•	•
1850	•	•	•	•	•	•	•	•	•
1900	•	•	•	•	•	•	•	•	•
1950	•	•	•	•	•	•	•	•	•
2000	•	•	•	•	•	•	•	•	•
2050	•	•	•	•	•	•	•	•	•
2100	•	•	•	•	•	•	•	•	•
2160	•	•	•	•	•	•	•	•	•

SCHAKTMÅTT



- Invändig korgbredd är 200mm mindre än schaktyttermått.
- Invändigt korgdjup är 150mm mindre än schaktyttermått.
- Dörrbredd och korgbredd är lika t.o.m. 900mm korgbredd. Därefter finns 1000mm dörr som tillval vid korgbredd över 900mm.
- Undantaget från regeln ovan är mörkblåmarkerade dimensioner i tabellen, där dörrbredd är 800mm.
- Blåmarkerade dimensioner i tabellen ovan är ej tillgängliga med reducerat gropdjup (100mm).
- Takhöjd i korg är 2100mm och dörrhöjd är 2000mm.
- Som tillval finns dörrhöjd 2100mm. Observera då att hissens topphöjd och korgens takhöjd ökar med 100mm.
- Genomgångskorg kan erhållas på samtliga dimensioner vid gropdjup 1000mm. Vid reducerat gropdjup (100mm) krävs minst schaktdjup 1650mm. Undantaget är de fall där dörrarnas placering på ena sidan är på översta och/eller nedersta plan.
- Håltagningsmått är schaktmått + 30mm.

MOTALA
Largest inside - smallest outside

Motala Hissar AB Luxorgatan 1, Box 4029 591 04 MOTALA
Tel. +46 141 23 70 50 Fax +46 141 23 70 51 www.motalahissar.se