

# Motala 2000

La plate-forme  
élevatrice la  
plus fiable pour  
personnes à  
mobilité réduite.

**10 Ans**  
**GUARANTIE**  
Mécanisme d'entraînement  
par chaîne  
Motala 2000



**MOTALA**  
*Largest inside - smallest outside*

# Accessibilité pour ceux qui en ont le plus grand besoin

Dans les bâtiments, aussi bien publics que privés, de nombreuses personnes éprouvent des difficultés à emprunter les escaliers, par exemple les personnes handicapées, les utilisateurs de chaises roulantes, les malvoyants, ainsi que les parents accompagnés de jeunes enfants et de poussettes. La législation actuelle impose que les bâtiments publics offrent un accès égal à tous.

Motala Hissar a développé le Motala®2000 afin de répondre à ces exigences.



## Motala®2000 – Simple, facile et sûr



### Convivial

- Boutons d'appel grands et clairs.
- Indicateur de niveaux par synthèse vocale.\*
- Machinerie silencieuse, avec démarrage et arrêt sans à-coups.
- Fonctionnement sans vibration.
- Texte en braille sur les boutons d'appel.

### Design

- Installations en chêne haute qualité.\*
- Vitrage en option sur tous les côtés de la gaine de la plate-forme élévatrice.\*
- Panneau de commande en acier inoxydable.

### Compacte

- La plate-forme la plus spacieuse du marché par rapport aux dimensions extérieures.

### Sécurité

- Système d'entraînement à chaîne.
- Verre de sécurité partout.
- Machinerie en dehors de la gaine de la plate-forme élévatrice.
- Actionnement de l'alarme incendie.\*
- Installation sans huile afin d'éviter la formation de gaz et de vapeur en cas d'incendie.
- Descente de secours électrique\*

\* Options



## Motala®2000 – Un choix écologique intelligent

- Système d'entraînement sans huile.
- 75 % de consommation d'énergie en moins que les plate-formes élévatoires standard.
- Allumage automatique des voyants internes en début et fin de parcours.
- Eclairage par led's.

Le Motala®2000 est doté d'un moteur de 0,55 kW, plutôt que du modèle 2,2 kW ordinairement utilisé dans l'industrie, permettant ainsi d'utiliser un fusible 10 A et non de 16 A, ce qui réduit considérablement les frais de fonctionnement.



### L'entraînement par chaîne guidée breveté – la clé du Motala®2000

La chaîne est lubrifiée à vie et ne nécessite aucun graissage supplémentaire après l'installation, réduisant ainsi la maintenance requise. Fini de se salir avec des lubrifiants, de devoir réparer des fuites d'huile ou manipuler des bidons d'huile nauséabonds.

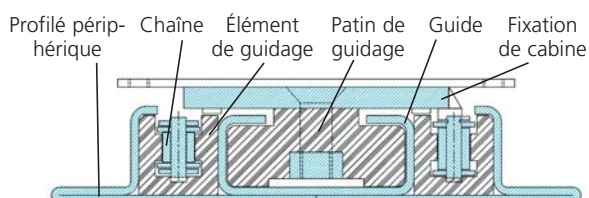
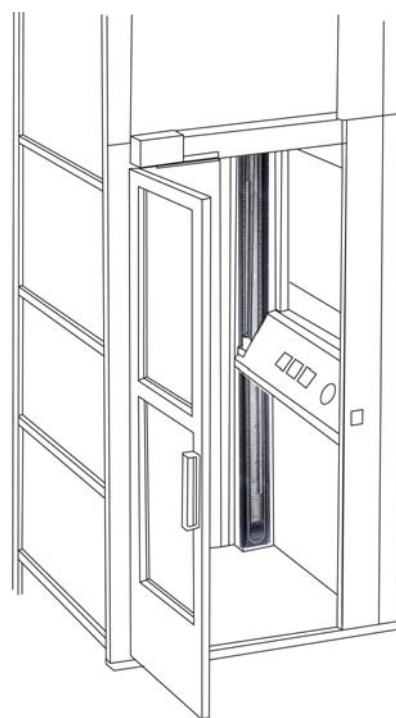
La plate-forme élévatrice est commandée par deux rails de guidage installés sur toute la hauteur de la gaine, de manière à optimiser l'espace utile à l'intérieur de la plateforme élévatrice. La plate-forme élévatrice fait seulement 130 mm de largeur et 80 mm de longueur de moins que les dimensions extérieures, ce qui en fait la plate-forme élévatrice qui rentabilise au mieux l'espace sur le marché.

Le système d'entraînement breveté est extraordinairement écoénergétique, puisqu'il lui suffit d'un moteur de seulement 0,55 kW de puissance pour commander la plate-forme élévatrice.

Toutes les plates-formes élévatoires sont équipées d'entraînements à vitesse variable, pour améliorer la qualité de montée/descente, grâce à des démarrages et arrêts sans à-coups.

La fiabilité exceptionnelle de la plate-forme élévatrice nous permet d'offrir une garantie de dix ans sur le mécanisme d'entraînement, ainsi qu'une garantie de cinq ans sur le moteur et le réducteur. Le reste de la plate-forme élévatrice bénéficie de notre garantie standard de deux ans.

*Motala Hissar a utilisé son système d'entraînement breveté à chaîne guidée dans plus de 10 000 installations depuis le milieu des années 1980.*



**Transmission avec guide, patin de guidage, fixation de cabine, chaîne et éléments de guidage**



**10 Ans  
GARANTIE**  
Mécanisme d'entraînement  
par chaîne  
Motala 2000

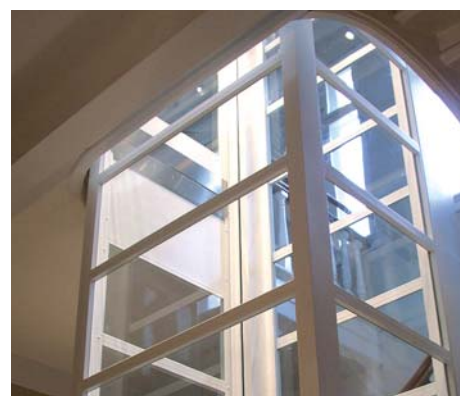


## Motala®2000 – Pas une plate-forme élévatrice ordinaire

Les caractéristiques et les avantages offerts par le Motala®2000 ont forgé la réputation très enviable dont jouit le produit dans ce segment de marché exigeant :

- Le plus petit encombrement possible, mais en conformité avec les réglementations actuelles en matière de construction.
- Fonctionnement silencieux et design contemporain qui s'intègre dans tous les styles de bâtiment ; la gaine de la plate-forme élévatrice peut être vitrée sur tous les côtés.
- Écologique – la consommation d'énergie équivaut à un quart à peine de la plupart des produits comparables.
- Installation rapide et simple.
- Technologie intelligente, fiable.
- Conception mécanique robuste.

**Pour plus de détails, voir la description technique**



La société suédoise Motala Hissar a été fondée en 1972. Dix années plus tard, la société livrait sa première plate-forme élévatrice pour personnes à mobilité réduite. Depuis lors, la société concentre ses activités sur ce segment de marché.

La qualité constitue le cœur même de la philosophie de la société. Les procédés sont certifiés ISO 9001 et les produits sont conformes à la Directive de l'UE sur les machines 2006/42/CE.

# MOTALA

*Largest inside - smallest outside*

**Motala Hissar AB**  
Luxorg. 1, Box 4029 SE-59104 MOTALA SUÈDE  
Tel. +46 141 23 70 50 Fax +46 141 23 70 51  
[www.motalahissar.se](http://www.motalahissar.se)

Cette brochure se veut une présentation générale et nous nous réservons le droit de modifier les designs ou spécifications à tout moment. Nulle réclamation ne pourra être interprétée comme garanties ou engagements, expresses ou implicites, concernant un quelconque produit, son adaptabilité à différents objectifs ou sa qualité, ou comme avenant à un contrat d'achat. De légères différences peuvent exister entre les couleurs imprimées et les couleurs réelles. Motala, Motala®2000 et MC 2000 sont des marques déposées de Motala Hissar AB.

Distributeur: